

Ihr Abschluss

- Sie erhalten einen Abschluss, der dem Mittleren Bildungsabschluss (Fachoberschulreife) entspricht, wenn die Leistungsanforderungen des Bildungsganges erfüllt sind.
- Ebenfalls kann bei entsprechender Leistung die Qualifikation zum Besuch der gymnasialen Oberstufe erworben werden.

Ihre Chancen nach dem Abschluss

- Sie besuchen die Höhere Berufsfachschule und erwerben dort die Fachhochschulreife.
- Sie besuchen die gymnasiale Oberstufe und erwerben dort die allgemeine Hochschulreife.
- Sie finden einen Ausbildungsbetrieb und machen eine Berufsausbildung.

Ansprechpartnerin:

Frau Bleilevens:

bleilevens@bk-erkelenz.de

Informationen zum Bildungsgang



Anmeldung erfolgt über:

www.schueleranmeldung.de



Berufskolleg Erkelenz

Westpromenade 2

41812 Erkelenz



Telefon: 0 24 31 80 60 20

sekretariat@bk-erkelenz.de

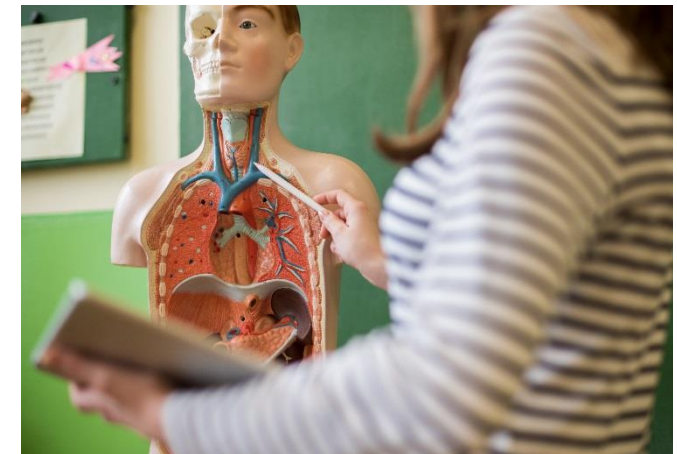
www.bk-erkelenz.de

*Unsere
Kompetenz
für Ihre
Zukunft*



einjährige Berufsfachschule
(FOR)

Gesundheitswesen



Liebe Schülerinnen und Schüler,

die **Berufsfachschule Gesundheitswesen** ist die richtige Wahl, wenn...

- Sie den mittleren Schulabschluss (Fachoberschulreife) erwerben möchten.
- Sie die Tätigkeiten und die Arbeitswelt im Gesundheitswesen kennenlernen und Fachkenntnisse und Fertigkeiten in diesem Bereich erwerben möchten.
- Sie die Wartezeit bis zum Beginn einer Ausbildung im Gesundheitswesen sinnvoll nutzen möchten.
- Sie Unterstützung bei der Ausbildungsplatzsuche möchten.

Ihre Voraussetzungen:

Sie besitzen bereits den Hauptschulabschluss nach Klasse 10.

Ihre Schulzeit:

- Der Bildungsgang dauert 1 Jahr.
- Der Unterricht findet an 5 Tagen pro Woche statt
- Sie machen ein 3 wöchiges Praktikum in einem Betrieb des Gesundheitswesens.



Ihr Unterricht:

- Die *berufsbezogenen* Inhalte werden vermittelt in den Fächern:
 - Pflege und Gesundheit
 - Erziehung und Soziales
 - Personal- und Arbeitsorganisation
 - Englisch
 - Mathematik
 - Wirtschafts- und Betriebslehre
- Die *berufsübergreifenden* Fächern sind z.B.:
 - Deutsch/Kommunikation
 - Religion
 - Politik/Gesellschaftslehre
 - Sport und Gesundheitsförderung